



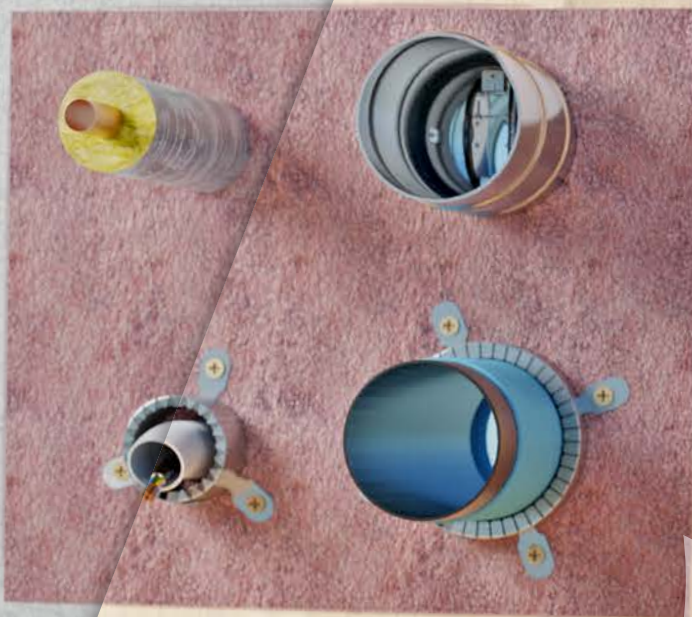
AIR FIRE TECH

Brandbeveiligingssystemen

Licht - Snel - Veilig

TIROTECH® Gemengde afdichting

volgens ETA-17/0586



www.airfiretech.at



Gemengde afdichting TIROTECH® CE

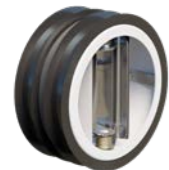
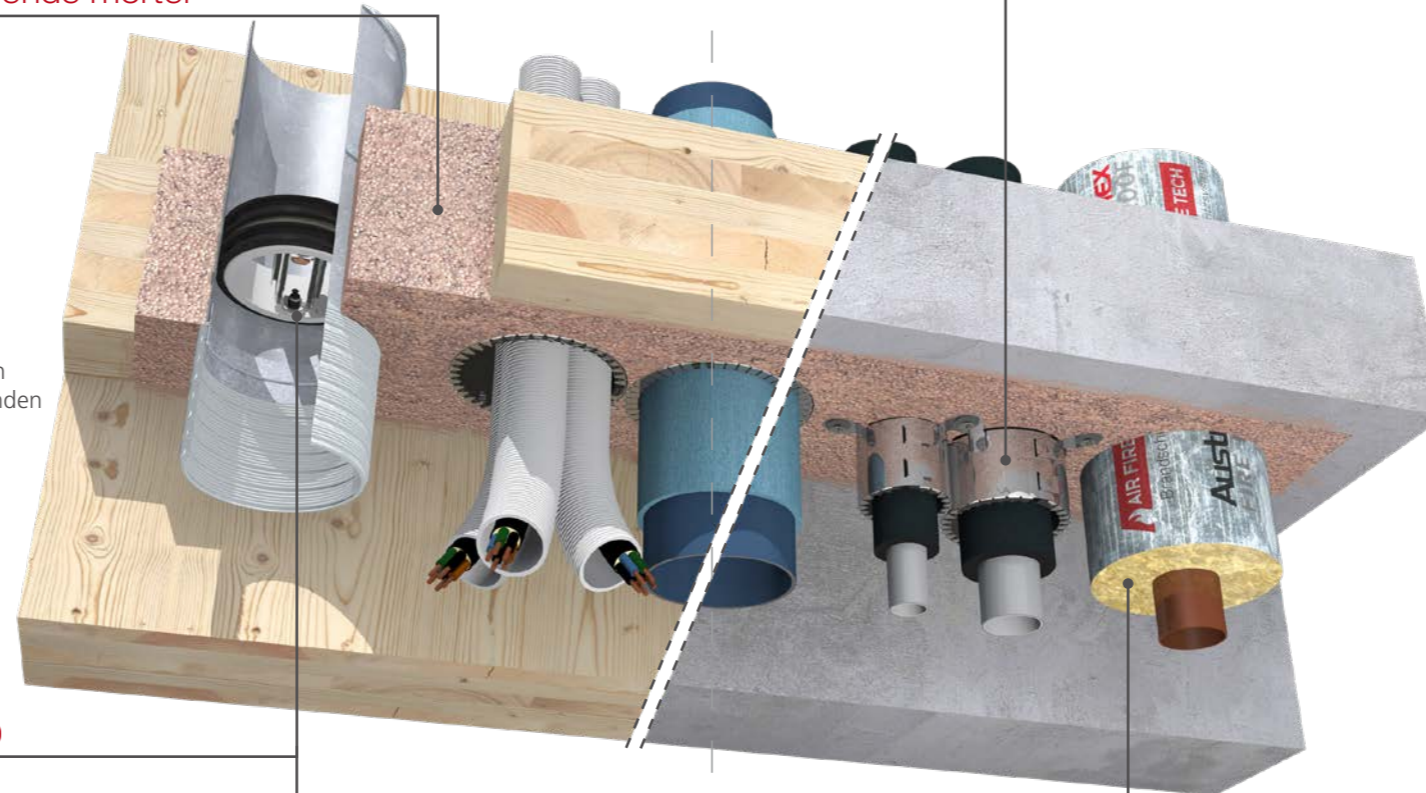
Gewoon veilig!

TIROTECH® is een kit voor gebruik als kabel- en/of buisdoorvoerafdichting (gemengde doorvoerafdichting). Het combineert de positieve eigenschappen van de unieke **TIROTECH® lichtgewicht brandwerende mortel (10 kg / 30 l)** met de voordelen van de beproefde **RORCOL buiskragen** en maakt zo een veilige en ongecompliceerde afdichting van openingen in flexibele wanden, massieve wanden, massieve vloeren, gelamineerde houten wanden en gelamineerde houten vloeren mogelijk. Daarnaast is de installatie van **INLAP brandkleppen** en **FSAeco brandwerende afsluitingen** getest en goedgekeurd voor het afsluiten van luchtkanalen. Kunststof luchtkanalen kunnen worden afgedicht met de **PRODEC brandklepafsluiter**. TIROTECH® is ook getest als gecombineerde doorvoeringafdichting volgens EN 15882-5, een combinatie van gemengde doorvoeringafdichting en brandklep, volgens EN 1366-2 en EN 1366-3.



TIROTECH® Lichte brandwerende mortel

- Laag gewicht met hoog volume - 10 kg/30 liter zak
- Verwerking zonder uitgebreide bekisting of met verloren bekisting
- Installatie van lege beschermsslange voor volgende kabelgeleiding
- Goedgekeurd voor:
 - Onbuigzame vloeren en onbuigzame muren
 - Gelamineerde houten vloeren en gelamineerde houten wanden (Zie pagina 5)
 - Flexibele wanden



INLAP Brandkleppen EI120/EI90



FSAeco Brandklep ontluucher FLI-VE90

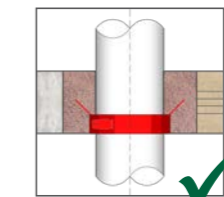
PRODEC Brandklep ontluucher FLI-VE90



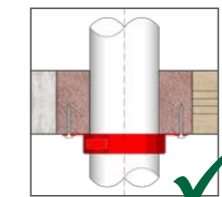
Ook voor kunststof luchtkanalen!

RORCOL Buiskragen

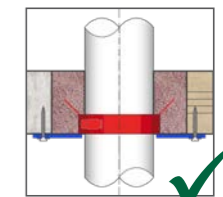
- Voor niet-roestbare en niet-roestbare buizen
- Voor kabelbundels tot Ø 100 mm en lege beschermsslange
- Voor airconditioningleidingen
- Nulafstand tussen brandbeveiligingskragen en tot pijpschalen



Inbouw installatie mogelijk



Bevestiging zonder pluggen



Verloren bekisting met gipsplaat of plaatstaal

FIRE PROOF pijpsectie

- Voor onbrandbare buizen tot Ø 76 mm
- Nulafstand tussen pijpsectie en tot pijpkragen



Informatie over de fabricage van de TIROTECH®-penetratieafdichting en een lijst van de geteste leidingmerken vindt u in de "TIROTECH®-installatie-instructies en prestatieverklaring" volgens de Europese technische beoordeling ETA-17/0586.



PDF downloaden: Installatie-instructies TIROTECH®



TIROTECH® - Brandwerende mortel

volgens ETA-17/0586



CE 1139
 GOIDINGER
 Bau- und Leichtbeton GmbH
 40 Salzburger Street
 6112 Wattens, AUSTRIA
 17
 1139-CPR-0668/17
 ETA-17/0586
 EAD 350454-00-1104
 DOP 2023/TIROTECH
 Pijp-, kabel- en/of
 combinatie-scheidingswand
 "TIROTECH"
 Gebruikscategorie Y₁
 Meer relevante
 Voor eigenschappen, zie
 ETA-17/0586

TIROTECH®
 Installatievideo



Voordelen

- Laag gewicht met hoog volume - 10 kg/30 liter zak
- Eenvoudige en veilige verwerking
- Hoog rendement - 30 liter natte mortel/zak
- Gebruik voorwaarde X

Met zijn lage gewicht van slechts **10 kg per zak van 30 liter** en **hoge rendement** is **TIROTECH® brandwerende mortel** de onmisbare keuze voor **een efficiënte verwerking** op de bouwplaats. Of het nu gaat om flexibele wanden, massieve wanden, massieve vloeren of constructies van gelamineerd hout - de lichtgewicht mortel maakt indruk door zijn **eenvoudige en tijdbesparende toepassing**, zonder dat er ingewikkelde bekistingen nodig zijn.

Artikelnummer

Art.-nr.	Wedstrijdcode	Inhoud
9900950	BSM/S30	30 liter

„Omdat
 vuurzegels gewoon
 veilig moeten zijn!“

Eigenschappen

TIROTECH® - Brandwerende mortel			
	Flexibele wanden Dikte ≥ 100 mm	Stijve wanden & Dwarsgeplaatste houten wanden Dikte ≥ 100 mm	Harde vloeren & Dwars gelamineerde houten vloeren Dikte ≥ 140 mm
Maximale schotgrootte	1000x600 mm	1200 x 1000 mm	1200x800 mm bzw. 820x8200 mm
Minimale dikte mortel	100 mm		140 mm
Droge bulkdichtheid	450 kg/m ³		
Gebruikscategorie	X		
Thermische geleidbaarheid	0,12 W/mK		
Leveringsformulier	30 liter zak - Gewicht 10 kg		
Waterbehoefte	ca. 5 liter/zak		
Mengtijd	ongeveer 1 minuut		
Verwerkingstemperatuur	min. 8°C		
Overschilderbaar	Ja		
Opslag	Droog bewaren. Beschermen tegen vocht. Ongeveer 6 maanden houdbaar		

Niet al het hout is hetzelfde!

Elke fabrikant van dwars gelamineerd hout heeft zijn eigen European Technical Assessment (ETA) voor zijn houtconstructies. Volgens EN 1366-3:2022 punt 7.2.1 behoren deze tot de zogenaamde specifieke draagconstructies.

Enkelvoudige en gemengde doorvoeringen moeten daarom worden getest en goedgekeurd met de dwars gelamineerde houtconstructie van de betreffende fabrikant in het systeem en worden vermeld in de prestatieverklaring van de fabrikant van de doorvoeringen. Deze prestatieverklaring en installatie-instructies moeten beschikbaar worden gesteld aan de installateur volgens de EU-verordening inzake voor de bouw bestemde producten (Verordening (EU) nr. 305/2011).

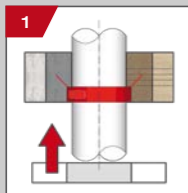
Goedgekeurde gelamineerde houtconstructies

- **KLH Massivholz GmbH** – KLH Kreuzlagenholz (KLH® - CLT) volgens ETA-06/0138
- **Mayr-Melnhof Holz Holding AG** – MM crosslam volgens ETA-09/0036
- **MMK Holz-Beton-Fertigteile GmbH** – XC® living
- **Stora Enso Wood Products GmbH** – CLT Cross Laminated Timber volgens ETA-14/0349
- **HASSLACHER Holding GmbH** – HASSLACHER CROSS LAMINATED TIMBER volgens ETA-12/0281
- **Brüder Theurl GmbH** – CLTPLUS volgens ETA-20/0843
- **Binderholz Group** – CLT BBS volgens ETA-06/0009*
- **Thoma Holz** – Holz100 volgens ETA-13/0785*

*Momenteel niet opgenomen in ETA-17/0586. Vereist voor gebruik in Oostenrijk volgens de bouwmaterialenlijst. Testrapporten beschikbaar of in voorbereiding door MA39 - Test-, inspectie- en certificeringsinstantie van de stad Wenen.

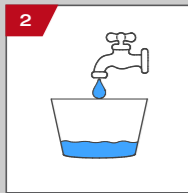
Verwerking

Installatie met verzonken buiskraag



1 Bevestiging van de bekisting (bijv. EPS-isolatieplaat)

Pijpkraag plaatsen

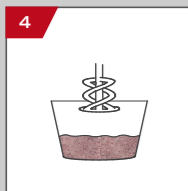


2 Zorg voor een mortelbak (min. 50 liter)

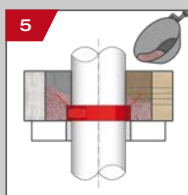
Vullen met schoon water, ca. 5 liter/zak



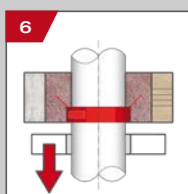
3 Voeg de volledige inhoud van de zak toe aan TIROTECH® brandwerende mortel



4 Mengten met roerwerk

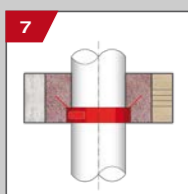


5 Gebruik direct na het mengen



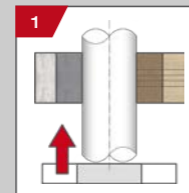
6 Bekisting verwijderen na het stollen van

(Gipsplaten ≥ 15 mm of stalen platen ≥ 1 mm kunnen blijven als verloren bekisting)

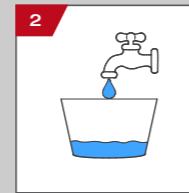


7 Geen extra bevestiging van de buiskraag nodig

Installatie met pijpkraag voor opbouw

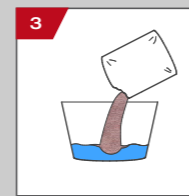


1 Bevestiging van de bekisting (bijv. EPS-isolatieplaat)

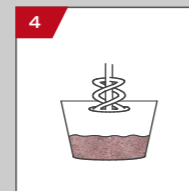


2 Zorg voor een mortelbak (min. 50 liter)

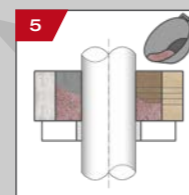
Vullen met schoon water, ca. 5 liter/zak



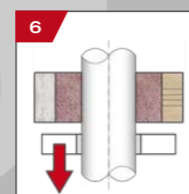
3 Voeg de volledige inhoud van de zak toe aan de TIROTECH® brandwerende mortel



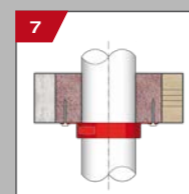
4 Mengten met roerwerk



5 Gebruik direct na het mengen

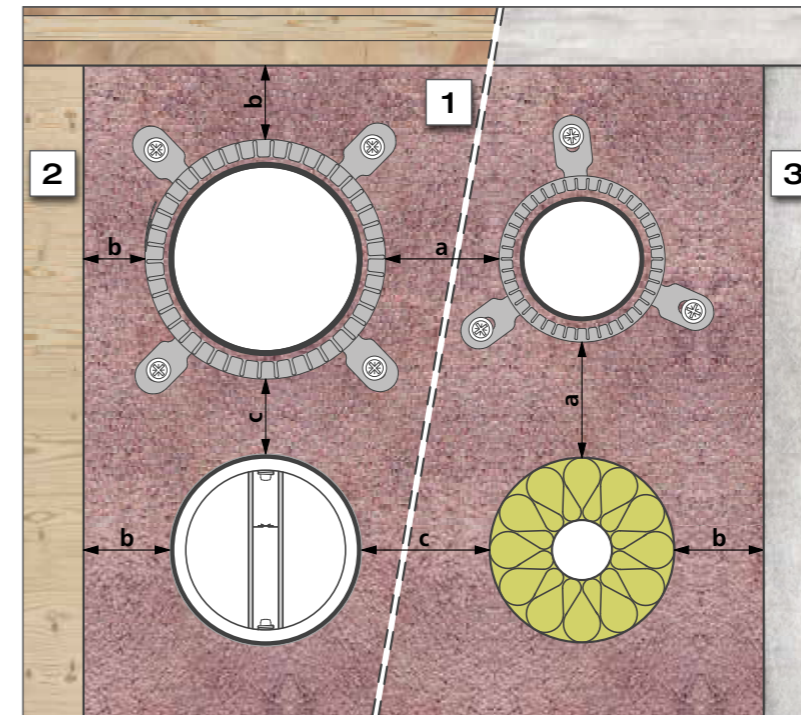


6 Bekisting verwijderen na het stollen van



7 De pijpkraag installeren

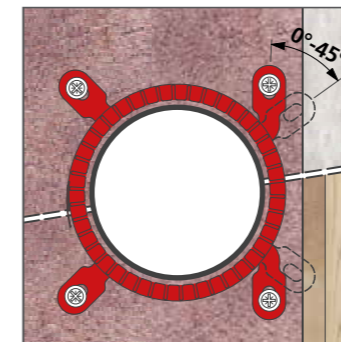
Werkklaring



Legenda

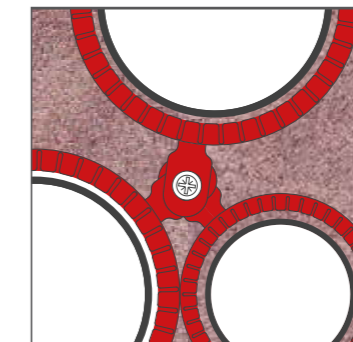
1	Gemengde afdichting TIROTECH®
2	Dwars gelamineerde houten wand of vloer
3	Flexibele wanden, stijve wanden of stijve vloeren
a	Minimale afstand 0 mm
b	Minimale afstand 30 mm
c	Minimale afstand 50 mm

Draaibare bevestigingsogen



Maximaal vier montagenokken kunnen in elke hoek tussen 0° en 45° worden gedraaid.

Gebruikelijke schroefbevestiging



Maximaal drie montagenokken van drie naast elkaar geplaatste vuurkragen kunnen worden vastgezet met slechts één schroefbevestiging.

"Bespaar op installatietijd, niet op veiligheid!"

RORCOL pijpbevestigingen

RORCOL V30



- Installatiediepte: 30 mm
- Voor rioolbuizen tot Ø135 mm

RORCOL V60



- Installatiediepte: 60 mm
- Voor rioolbuizen en dikwandige kunststofbuizen tot Ø160 mm
- U-toepassing

RORCOL AV60



- Installatiediepte: 60 mm
- Voor meerlaagse composietbuizen tot Ø63 mm
- Voor metalen buizen Ø76 mm
- Bundels buizen en kabels tot Ø100 mm

Productbeschrijving

RORCOL pijpkragen worden gebruikt om kunststof buizen, aluminium composietbuizen, metalen buizen, leidingen en kabels af te dichten. Ze bestaan uit een roestvrijstalen behuizing met een interne opzwellende laag. Door de verschillende kartelingen in de roestvaststalen behuizing kunnen de RORCOL V30/V60 brandmanchetten worden onderscheiden van de RORCOL AV60 en worden toegewezen aan het beoogde toepassingsgebied. De bevestigingsogen, die 15 mm kunnen worden verlengd en tot 45° kunnen worden gedraaid als de ruimte beperkt is, worden gebruikt om de buiskraag te bevestigen. De RORCOL pijpkragen worden gesloten met een vergrendelsysteem. De geïntegreerde positioneerhulpen van de RORCOL V60 en RORCOL AV60 maken het gemakkelijker om ze in de plafondbekisting te plaatsen.

Geïntegreerde positioneerhulp voor plafondbekisting



Klap de positioneerhulpen uit en steek de buiskraag in het gat in de bekisting.



De buiskraag is optimaal gepositioneerd in de bekisting.

FIRE PROOF pijpsectie

Productbeschrijving

FIRE PROOF is een nauwkeurig gesneden, onbrandbaar (smeltpunt >1000 °C) omhulsel van steenwol voor gebruik als buisdoorvoering voor metalen buizen. Het omhulsel is gewikkeld in een met scrim versterkte aluminiumfolie en verpakt in hoeveelheden die geschikt zijn voor de bouwplaats. Voor een gemakkelijke installatie is de mantel aan één kant ingesneden en heeft hij een folieoverlap zodat hij gemakkelijk kan worden uitgevouwen en geïnstalleerd.

Folie overlap

- Voor eenvoudige installatie
- Met zelfklevende strips

Korte isolerende lengte

- 1 m voor metalen buizen ≤ Ø54 mm
- Snijden achteraf niet nodig

Standaard diktes

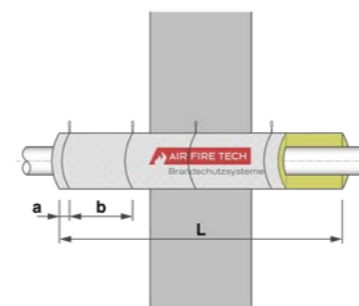
- Dezelfde EnEV isolatiediktes als standaard pijpschalen



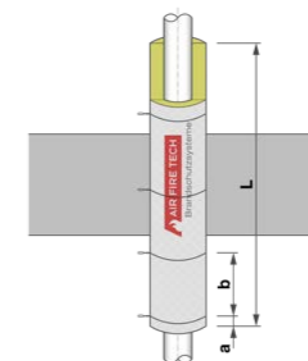
Verwerking

Voor een snelle en eenvoudige installatie ontvouwt u FIRE PROOF, legt u het over de metalen pijp en sluit u de lengtenaad door deze voorzichtig samen te drukken. Verwijder de afplaktape en druk de overlap met plakband stevig op het oppervlak. Gebruik de trekker om een goede hechting te garanderen. Elke pijpschaal moet goed sluiten langs de langснаad. Duw de volgende pijpschalen aan de uiteinden tegen elkaar en lijm ze vast met aluminium plakband met een overlap van minstens 25 mm. Bevestig de pijpschalen ten slotte op hun plaats met binddraad (6 rollen / lopende meter). **Geen spiraalwinding!**

Installatie in muren



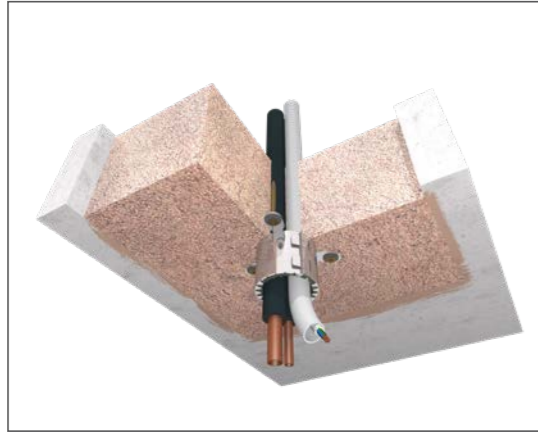
Installatie in vloeren



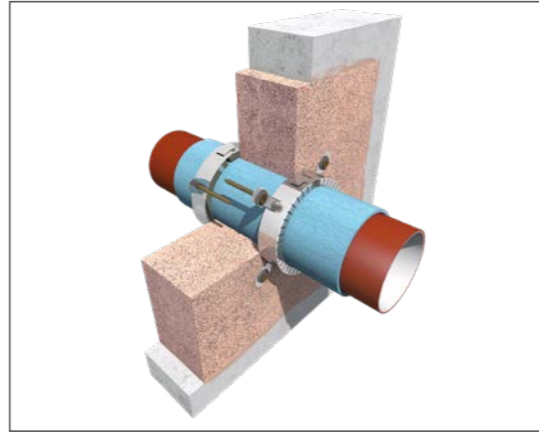
Diameter pijp [mm]	Lengte isolatie [mm]	Binddraad afstanden [mm]	
	L	a	b
≤ Ø54	≥ 1000	≤ 10	≤ 200
> Ø54	≥ 2000	≤ 10	≤ 200

Toepassingsvoorbeelden

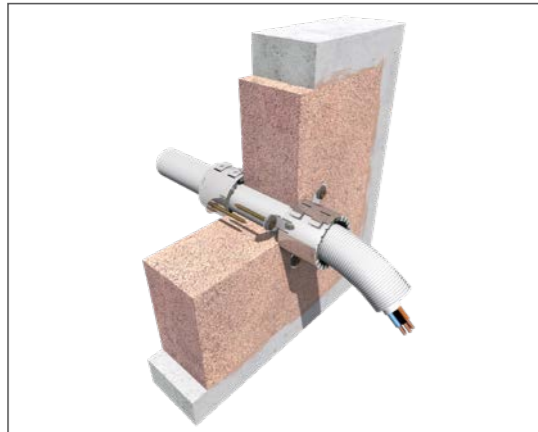
Onbuigzame muren en vloeren



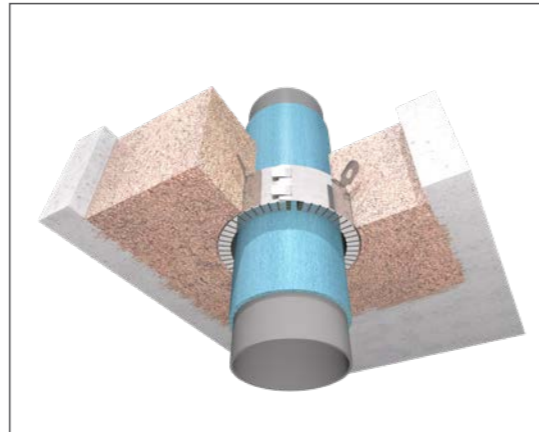
Leidingen voor airconditioning afgesloten met RORCOL AV60



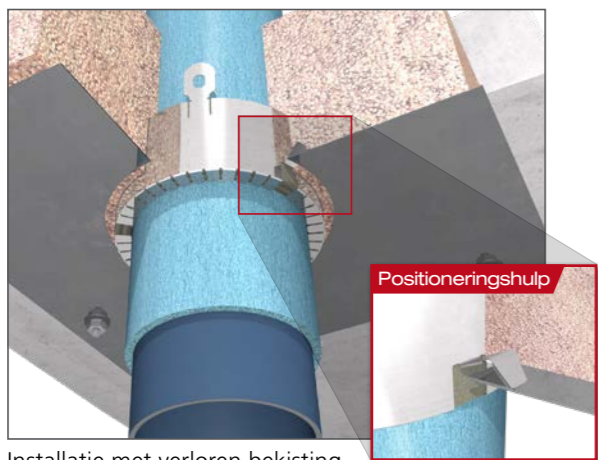
Rioolbuizen afgedicht met RORCOL V30



Leidingen en kabels afgedicht met RORCOL AV60



Inbouwinstallatie van RORCOL V60

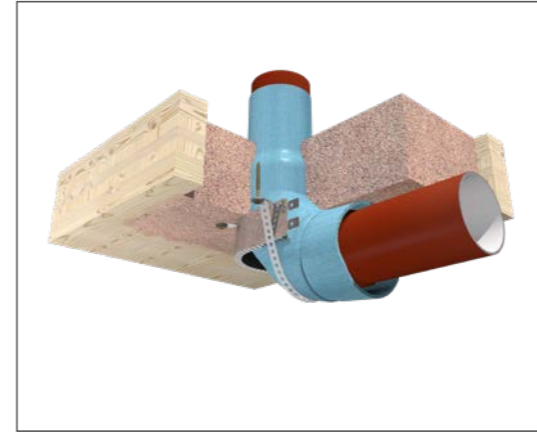


Installatie met verloren bekisting met RORCOL V60

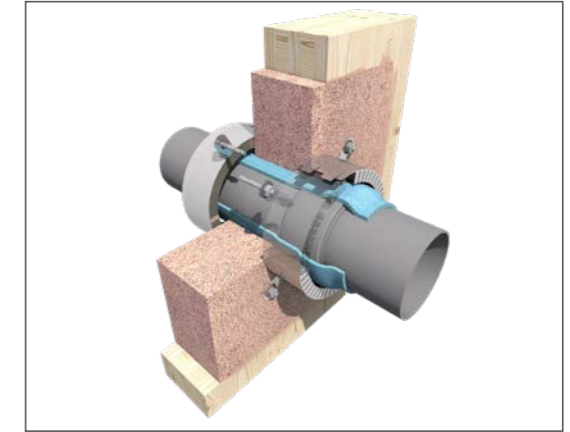


Luchtkanalen afgesloten met PRODEC brandklepventilatoren

Wanden van gelamineerd hout & vloeren van gelamineerd hout



Pijpbuichten afgedicht met RORCOL V60 gebruikt als U-toepassing



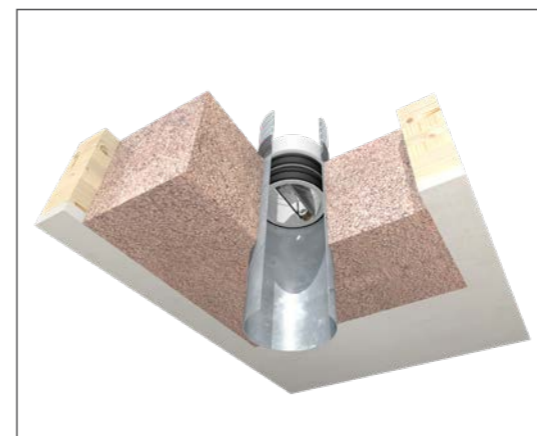
Insteekhoezen afgedicht met RORCOL V60



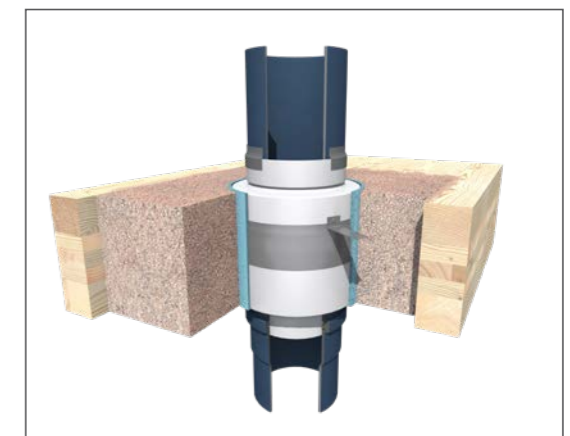
Leidingen en kabels van elektrische installaties afgedicht met RORCOL AV60



Metalen buizen afgesloten met BRANDBESCHERMING



Luchtkanalen afgesloten met INLAP brandkleppen of FSAeco brandklep-ontluchters



Kunststof luchtkanalen afgesloten met PRODEC brandklepventilatioeroosters



Brandbeveiligingssystemen

Hanuschgasse 1 / Top 4A
2540 Bad Vöslau
Austria

T: +43 1 982 01 74-0
Telephone: +43 1 982 01
74-930
E: office@airfiretech.at



Brandbeveiliging in houtbouw

Sanitair - Verwarming - Ventilatie - Elektriciteit



Penetratieafdichtingen voor leidingen en kabels

AIR FIRE TECH System RORCOL



INLAP en INLAP-ST brandkleppen

Brandbeveiliging voor ventilatiekanalen



www.airfiretech.at